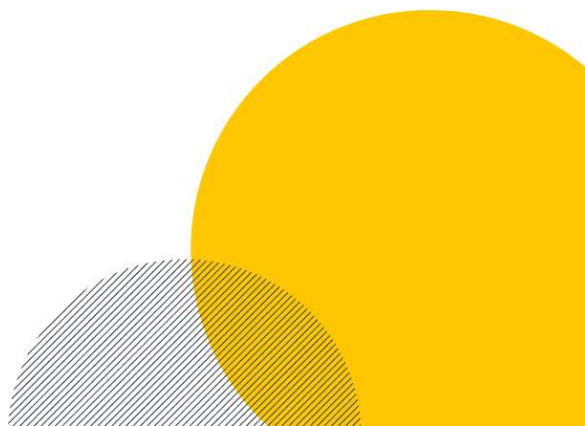


REVISIONSRAPPORT

**Denna rapport inklusive allt innehåll är
konfidentiellt och tillhör Intertek.**

Dokument # F103-20-SE-PEFC
Version: 2019-02-12





Del 1: Grundläggande revisionsdata

Kundadress	Kund ID#	
Edsele Såg AB		
Ramneå 118	Revisionskriterium	
88041 Edsele	PEFC ST 2002:2013 Chain of custody of forest based products, Swedish PEFC certification schemes for sustainably managed forests SWE 001:4 +SWE 002:4	
	Revisionsdatum	
	2020-04-27 och 2020-04-28	
Revisionsaktivitet	<input type="checkbox"/> Certifieringsrevision - Steg I <input type="checkbox"/> Steg II <input type="checkbox"/> <input checked="" type="checkbox"/> Uppföljande revision Nr: MS-2 <input type="checkbox"/> Omcertifiering <input type="checkbox"/> Ändrat scope (omfattning): <input type="checkbox"/> Särskild revision (ange vad): <input type="checkbox"/> Annat: <input type="checkbox"/> Dokumentgranskning ingår	
Revisor/er		
Revisionsledare	Fredrik Eliasson	Revisionsdag(ar): 2
Revisor		Revisionsdag(ar):
Revisor		Revisionsdag(ar):
Observatör		Revisionsdag(ar):
Tolk		

Omfattning (scope) av certifiering (Om tillämpligt ange omfattning för varje plats och standard

PEFC ST 2002:2013:

Spårbarhetscertifikat för inköp av rundvirke samt produktion och försäljning av sågade trävaror, förädlade trävaror, cellulosaflis och energiflis enligt volymkreditmetoden

Svenskt PEFC certifieringssystem för uthålligt skogsbruk:

Skogsbrukscertifikat för planering, genomförande och uppföljning av skogsbruksverksamhet.

Revisionsrapport

Dokument # F103-20-SE-PEFC

Version: 2019-02-12

1

1 av 6



Del 2: Övergripande resultat

REVISION NR.	BESKRIVNING AV ÄNDRING	DATUM 13/05/2019
<input checked="" type="checkbox"/>	Ingen Åtgärd Krävs Ledningssystemet uppfyller kraven helt (inga avvikelser).	
<input type="checkbox"/>	Åtgärd Krävs Ledningssystemet bedöms vara tillräckligt trots att mindre avvikelse(r) kunnat konstateras.	
<input type="checkbox"/>	Omedelbar Åtgärd Krävs Ledningssystemet bedöms inte vara tillräckligt beroende på att stor(a) avvikelse(r) konstaterats.	

Del 3: Sammanfattning

Styrkor	Stor kunskap och erfarenhet inom företaget. Engagerade medarbetare med bred kunskap.
Svagheter	Få nyckelpersoner som har stort ansvarsområde.
Möjligheter	Sprid en del processer på fler medarbetare.
Hot	Om kompetenser och erfarenheter hos nyckelpersoner går förlorade kan det vara svårt att upprätthålla rutiner.

Del 4: Summering avvikelser

Se separat dokument för detaljer.

	Stora Utfärdade	Stora Stängda	Mindre Utfärdade	Mindre Stängda	# Öppna NC's
Föregående Aktivitet	1	1	2	0	0
Nuvarande Aktivitet	0	0	0	2	0



Del 4.1: Uppföljning av avvikelser som utfärdades vid föregående revision

Kommenterad [MB1]: Välj ett av följande 4 alternativ
(Radera övrig rader)

Korrigerande åtgärder initierades vid förra revisionen är införda och effektiva. Avvikelse är stängda. Inga ytterligare åtgärder behövs.

Del 5: Revisionens utförande

Sammanfattning

Denna uppföljande revision har genomförts enligt en flerårsplan Intertek upprättat för företagets revisionsaktiviteter. I årets revision intervjuades företagsledningen vid huvudkontoret i Ramneå via Skype. Revisionen omfattade såväl dokumentationsgranskning, som personintervjuer. Dag två utfördes med ett fysiskt besök, rundvandring i produktionslinjen och fältbesök i skogen. Fältbesöken lades i år inom företagets virkesområde på barmark. Skogsbruksåtgärder som utförts i företagets regi bedömdes genom fältrevisioner i 4 st olika objekt. Vid denna revision besöktes även 1 st företag som levererar avverkningstjänster till företaget.

Del 6: Sammanfattning av de objektiva bevisen

En bedömning av verksamheten sammanfattas nedan

Kundprestanda / tillfredsställelse

Revisorns bedömning är att certifieringens definierade scope är lämpligt och korrekt för alla certifikat

Ansvar och organisation

Certifieringen omfattar skogsbruksverksamhet samt spårbarhet med volymkontroll i inköp, produktion och försäljning. Produktionsprocesserna vid anläggningen i Edsele omfattar såglinje, hyvleri, justering, sortering och torkning. En viss volym tryckimpregneras hos en avtalad underleverantör.

Volymkontroll av certifierade varor sker genom volymkreditmetoden.

I skogsbruksverksamheten utförs de skogliga uppdragen med hjälp av underleverantörer där det finns skriftliga affärsavtal mellan beställare och uppdragstagare/underleverantör. Stickprov avtal Quickwood 2019-11-18

Revisionsrapport

Dokument # F103-20-SE-PEFC

Version: 2019-02-12



Ansvar för respektive process finns specificerat i ledningssystemet "C Ansvar och befogenheter". Inga förändringar har skett sedan föregående år.

Skogsbruksverksamheten sköts av en inköpare samt en deltids planerare. Det finns beskrivning av anställdas roller i företagets organisation

Ledningssystem, ledning & aktiv styrning mot företagsmål

Revisorns bedömning är att definierat scope är lämpligt och korrekt för företagets verksamhet.

Protokoll från ledningens genomgång 2019-11-21 granskades under revisionen.

Företaget marknadsför ej sin certifiering annat än på hemsidan, där PEFC-logotype med korrekt logolicensnummer finns intill företagets utställda PEFC certifikat.

Uppdatering av aktuella lagkrav sker genom abonnemang på aktuella facktidsskrifter samt abonnemang på regelrätt skogsbruk.

Inga interna avvikelser eller externa klagomål har registrerats under det senaste året. Synpunkter på avverkning i dagspress gällande höga naturvärden granskad på plats. Ärendet hanterat enligt rutin.

Företagets mål med verksamheten finns dokumenterad , därmed kan avvikelse från 2019 stängas.

Spårbarhet & undvikande av kontroversiella källor

Företaget köper in all råvara direkt från skogsägare inom ett område i normalfallet maximalt ca 13 mil från sågen.

Företaget bedöms ha ett inarbetat system för spårbarhet som motsvarar kraven i spårbarhetsstandarderna. Registerutdrag över samtliga leverantörer med respektive virkesordernummer kunde uppvisas under revisionen, både avseende leveransvirke och egna avverkningssupdrag. Fakturering av PEFC certifierat virke har ej skett sedan föregående revision. Granskning utfördes att kunskap finns att hantera detta i fakturering och kreditkonto. Företaget kommunicerar på rätt sätt sina fakturor att allt material är PEFC Controlled Sources.

Fakturorna 3007428, 3007351 samt 3007164 till tre olika kunder granskades med korrekt resultat.

Genom intervju med ansvarig för köpverksamheten bedöms personalen ha kännedom om vad kontroversiella källor innebär och vad som krävs för att undvika dessa. Köpverksamheten har allt nödvändigt digitalt kartstöd till hands i sin verksamhet och kunde redogöra för hur de gör utsökning av tänkbara kontroversiella källor, detta exemplifierades i trakt 3861, 20190926, Sollefteå kommun



där också externa synpunkter redovisats. Naturvärdesbedömning enligt skogsbiologernas mall användes i detta fall och andra fall där det bedöms kunna finnas högre naturvärden.

Volymkontroll & fakturahantering

I granskningen av företagets volymredovisning, fakturahantering och anspråkskontroll togs ett antal stickprov som visade på god kontroll och ett tillförlitligt system.

4 st avräkningar (3852,3826,3816 och 3807) till skogsägare och 3 st utgående fakturor (3007428, 3007351 samt 3007164) granskades under revisionen. Samtliga av dessa dokument visade på korrekta anspråk.

Företagets kontrollsystem för att säkerställa leverantörers certifikatsstatus granskades genom intervju med Sören Geijbo, råvaruansvarig som också visade hur dessa kontroller utförs i praktiken.

Volymredovisningen sköter företaget med volymkreditmetoden . Företagets volymregistrering administreras utifrån fakturerade volymer. Under perioden sedan föregående revision har inga PEFC certifierade volymer hanterats.

Företaget har en fakturamall där samtliga utgående fakturor kommunicerar PEFC Controlled Sources med korrekt certifikatsnummer. Faktureringsansvarig kunde även uppvisa gällande rutin kring hur anspråk kommer att anges den dag då certifierade volymer kan komma att säljas.

Uppföljning, system för internrevision, egenkontroll kring lagefterlevnad

Skogsbruksverksamheten följs upp med egenkontroller. Protokoll från internrevision 20191119 och löpande efterkontroller granskades och bedöms ligga i nivå med standardkrav, ett förbättringsförslag är att sammanställa internrevisionens fältbesök på ett tydligare sätt för att kunna analysera eventuella systematiska avvikelser. Avvikelse FREL 2 från 2019 kan stängas. Företaget har tjänsten Regelrätt Skogsbruk och är medveten om samrådskrav som ställs på verksamheten.

Fältbedömningar av skogsbruksverksamheten / lakttagelser i produktionsanläggning

I fält besöktes 3 st trakter som förnyingsavverkats (3881, 3861, 3860), 1 st som gallrats (3869), i trakterna noterades en hög ambitionsnivå i utförda åtgärder, exempelvis lämnande av utvecklingsträd, död ved, detaljhänsyn med trädgrupper samt undvikande av körskador. Maskinoperatör är medveten om skogsstyrelsens målbilder och PEFC standardens krav.

I samband med dessa fältbesök granskades även tillhörande trakt direktiv, vilka kunde konstateras motsvara kraven och utgöra gott underlag för aktuell skogsbruksåtgärd med vissa kompletteringar enligt de rubriker som finns i Timmerweb.



I produktionsanläggning intervjuades skyddsombud som visade protokoll från skydds rond 2020 02 03. Första hjälpen utrustning och försäkringsbesiktigat brandbekämpningssystem med sprinklers är installerat. Företaget är anslutna till FORA, avtal 269 5112 granskades. Senast anställd 20200107, anställningsavtal granskades.

Jämförelse av resultat med tidigare revisionsaktivitet / föregående års avvikelser

Föregående år noterades 2 mindre externa avvikelser samt en större. Korrigerande åtgärder till större avvikelse för avsaknad av affärsavtal(FE2) bedömdes implementerade vid extra revision i juni 2019 och är verifierat fungerande. De två mindre avvikelserna FREL1 Företagets mål och FREL2 Internrevision bedöms vara korrigerade och kan stängas.

Konsekvens av betydande förändringar (om några)

Övrig information / olösta frågor

Förbättringsmöjligheter

En förbättringsmöjlighet är att sammanställa internrevisionens fältbesök på ett tydligare sätt för att enklare kunna analysera eventuella systematiska avvikelser.

Del 7: Bekräftelse av genomförd revision

Kunden bekräftar innehållet i rapporten och de bifogade avvikelserna. Härmed bekräftas att revisionen genomförts av Intertek Certification AB, Box 1103, 164 22 Kista

Revisionsledarens namn samt e-mail: Fredrik Eliasson, fredrik.eliasson@intertek.com

Företagets representants namn samt e-mail: Sören Gejbo, soren@edselesag.se

Nästa revisionstillfälle har preliminärt planerats till: maj 2021